



Edustamme adoptioperheitä Kelan asiakasraadissa ja adoptiolautakunnan täysistunnossa.

## APUA VAPAIEN SUUNNITTELUUN

Suomalainen perhevapaajärjestelmä tarjoaa monenlaisia tapoja tasapainottaa lapsiperheen arkea. Perhevapaajärjestelmä on varsinainen tilkkutäkki, ja oikaisuineen ja reunaehtoineen sitä on usein vaikea hahmottaa. Jos haluat tehdä muutoksia arjessasi, soita yhdistyksen toimistolle. Mietitään yhdessä, millainen järjestely perheessäsi voisi toimia.

### Tiesitkö, että...

1

**VOIT SAADA** vanhempainvapaan jatkoksi hoitovapaata, lasten kotihoidon tukea sekä kuntalisää - asuinpaikkakunnasta riippuen - siihen asti, kunnes lapsesi täyttää kolme vuotta. Kotihoidon tukea voit saada myös tämän aikarajan jälkeen, jos hoitoon otosta on kulunut alle kaksi vuotta. Tukea on mahdollista saada aina siihen asti, kunnes lapsi aloittaa koulun. Kuntalisän tällekin ajalle tarjoaa muun muassa Helsinki ja Nurmijärvi. Adoptioperheiden osalta kuntalisän hakuprosessi voi olla erilainen, joten asia kannattaa tarkistaa sekä Kelalta että asuinkunnalta.

Jos kunnassasi ei makseta kuntalisää, tee kuntalaisaloite osoitteessa [www.kuntalaisaloite.fi](http://www.kuntalaisaloite.fi).

2

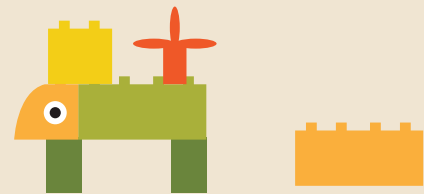
**ALLE 3-VUOTIAAN VANHEMPI** tai vanhemmat, jotka lyhentävät työaikaansa, ovat oikeutettuja joustavaan hoitorahaan. Molemmat vanhemmat voivat saada joustavaa hoitorahaa, kun työ on järjestetty niin, että lasta hoidetaan eri aikoina. Joustava hoitoraha on noin 160 tai 240 €/kk työajan pituudesta riippuen.

3

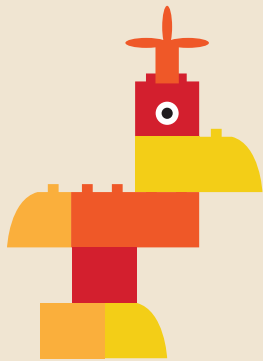
**TYÖSOPIMUSLAIN MUKAAN** vanhemmilla on oikeus lyhentää työaikaansa, kunnes lapsen toinen lukuvuosi päättyy. Molemmat vanhemmat voivat olla osittaisella hoitovapaalla samanaikaisesti, kunhan lasta hoidetaan eri aikoina. Osittaista hoitorahaa saavat eka- ja tokaluokkalaisten vanhemmat, joiden työaika on maksimissaan 30 tuntia viikossa. Alle kouluikäisen lapsen vanhemmilla on hoitovapaoikeus, vaikka osittaista hoitorahaa ei maksettaisi.

### Muistutus isyysvapaasta

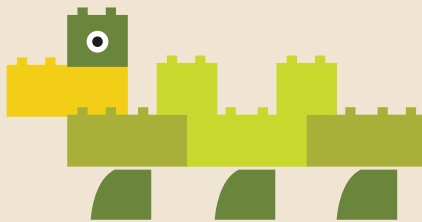
**ISÄ, VOIT PITÄÄ** isyysvapaata 1-18 arkipäivää ja hoitaa lasta äidin kanssa samaan aikaan. Voit pitää isyysvapaan myös vanhempainvapaan jatkoksi. Kela maksaa isyyssrahaa vapaan ajalta. Äiti voi saada samalta ajalta vanhempainrahan. Isyysvapaan kokonaispituus on 54 päivää riippumatta isän käyttämistä vanhempainvapaapäivistä. Isyysvapaat on pidettävä viimeistään siihen mennessä, kun lapsen hoitoon ottamisesta on kulunut kaksi vuotta.



Jos kunnassasi ei makseta kuntalisää, tee kuntalaisaloite osoitteessa [www.kuntalaisaloite.fi](http://www.kuntalaisaloite.fi).



Vinkkienne avulla  
voimme levittää  
tietoa eri kunnille.



## Yksin adoptoiva, sinulla on oikeus elatustukeen

**ELATUSTUKEA ON VIISAINTA** hakea välittömästi lapsen tultua, sillä pääsääntöisesti sitä ei makseta takautuvasti kolmea kuukautta pidemmältä ajalta. Täysimääräinen elatustuki on 11.1.2016 alkaen 154,77 euroa, ja se on lapsilisän tavoin veroton etuus.

Löydät lisätietoa nettisivujemme edunvalvontaosiosista ([adoptioperheet.fi/me-ajamme-etujasi](http://adoptioperheet.fi/me-ajamme-etujasi)) ja ammattilaisille suunnatuilta sivuilta ([adoptioperheet.fi/ammattilaiselle](http://adoptioperheet.fi/ammattilaiselle)).

## Vinkkaa kuntasi hyvistä toimintatavoista

**KUNTAVAALIT LÄHESTYVÄT**, ja keräämme niitä varten kevään aikana adoptioperheitä koskettavia hyviä käytäntöjä kunnan palveluista tai toimintatavoista. Vinkkienne avulla voimme levittää tietoa myös muille kunnille, joissa samanlaiset käytännöt eivät ole vielä mahdollisia.

Jos sinun kunnassasi on adoptioperheitä koskevia hyviä käytäntöjä, vinkkaathan niistä meille osoitteeseen [elina.helmanen@adoptioperheet.fi](mailto:elina.helmanen@adoptioperheet.fi).



**Perheille:** [www.adoptioperheet.fi/me-ajamme-etujasi](http://www.adoptioperheet.fi/me-ajamme-etujasi)  
**Ammattilaisille:** [www.adoptioperheet.fi/ammattilaiselle](http://www.adoptioperheet.fi/ammattilaiselle)



**APUA EDUNVALVONTAKYSYMYKSISSÄ**  
Toiminnanjohtaja **Elina Helmanen**  
[elina.helmanen@adoptioperheet.fi](mailto:elina.helmanen@adoptioperheet.fi)  
050 3535 952

